

Das Autohaus Göbel feierte 80-jähriges Mercedes-Benz Jubiläum



Seit 80 Jahren ein perfektes Team: Mercedes-Benz und Autohaus Göbel. Hier im Bild die Firmenzentrale in Neu-Isenburg.

Aller Anfang waren Zweiräder

Die Geschichte beginnt 1924 in der Neu-Isenburger Löwengasse. Hier eröffneten Heinrich Göbel und seine Frau Hildegard vor 92 Jahren eine Reparaturwerkstatt für Motorräder. Damit war der Grundstein gelegt für eine Erfolgsgeschichte, in deren Verlauf aus dem kleinen Familienbetrieb ein modernes, leistungsstarkes Unternehmen wurde – die Heinrich Göbel GmbH.

Seit 80 Jahren ein perfektes Team: Autohaus Göbel und Mercedes-Benz

Am 1. Oktober 1936 fiel der offizielle Startschuss für die Zusammenarbeit mit der schwäbischen Traditionsmarke. Als autorisierter Händler und Servicepartner von Mercedes-Benz ist das Autohaus Göbel seitdem im Rhein-Main-Gebiet eine feste Größe. Und es ist heute im gesamten Kreis Offenbach das älteste und traditionsreichste Unternehmen im Bereich Kfz-Handel.

Mehr Leistung, mehr Service, mehr Mercedes

1966 zog der Betrieb um in die neuen Gebäude in der Hans-Böckler-Straße, Neu-Isenburg. Groß, modern und perfekt eingerichtet für alle Services und Dienstleistungen rund um die Fahrzeuge von Mercedes-Benz, wurde das Autohaus Göbel eine erste Adresse für erstklassige Mobilität.

Qualität und Service haben bei Göbel Tradition

Das Autohaus wird seit 1991 von Stefan Göbel in der 3. Generation geleitet. Die Nähe zum Kunden und die traditionsreiche Verbundenheit mit der Region sind eine besondere Verpflichtung. „Schlieblich“, so Stefan Göbel, „sind Qualität und Verlässlichkeit in den langen Jahren unseres Bestehens zu einem herausragenden Merkmal der Heinrich Göbel GmbH geworden.“ Die aktuell mehr als 30.000 Kunden des Autohauses wissen das zu schätzen.

Voller Kraft und Elan voraus

Das renommierte Familienunternehmen ist stolz auf seine 92-jährige Geschichte in der Kfz-Branche, und es ist stolz auf die 80-jährige Zusammenarbeit mit Mercedes-Benz. Dafür bietet es einen erstklassigen Service rund ums Automobil, und es hat die Erfahrung und Kompetenz in allen wichtigen Bereichen – Wartung, Reparatur, Zubehör, Verkauf von Neu- und Gebrauchtwagen etc. So geht der Blick weiter nach vorne, um auch in Zukunft allen Kunden beste Mobilität zu bieten.

Heinrich Göbel GmbH

63263 Neu-Isenburg | Hans-Böckler-Straße 13 | Telefon: (06102) 7111-0
www.mb-goebel.de

BAUDEKORATION BRAUNE GmbH

- Malerarbeiten
- Fassadenarbeiten
- Stuckarbeiten

*Meinen Kunden
frohe Weihnachten*

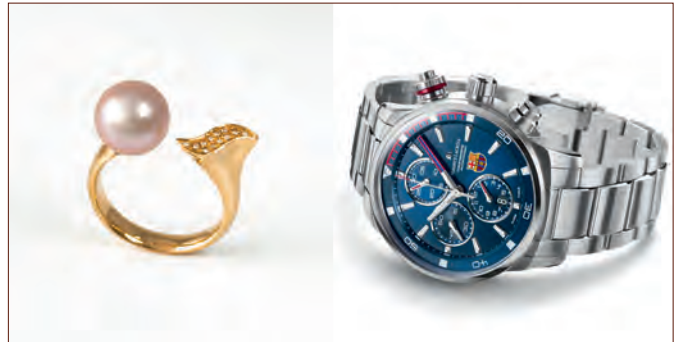
*Baudekoration
Braune GmbH -
Alles aus
Meisterhand!*

- Hochwertige
Wandgestaltung
- Bodenbelagsarbeiten

Malermeisterbetrieb
Buchenbusch 15
63263 Neu-Isenburg
Tel. 06102 734970
Fax 06102 734971
baudekorationbraune@yahoo.de
www.baudekoration-braune.de

Sale wegen Umzug

WESTENDORP
FINE JEWELLERY



Westendorp Fine Jewellery muss seine Filiale im Astoria-Haus in Neu-Isenburg, Frankfurter Str. 74-76 zum 31.12.2016 leider wieder schließen, da die Räumlichkeiten anders genutzt werden sollen. Die gute Nachricht für alle Kunden: **Sie erhalten alle Artikel zu Sale-Preisen mit einem Rabatt bis zu 35 %**, und das auf Schmuck, Uhren und Lederwaren, die fair produziert sind, mit ökologischem Gold, konfliktfreien Edelsteinen und edlem Stahl.

Wer zu den Ersten gehören möchte, die über die besonderen Angebote informiert werden, kann den Newsletter über www.w-fj.de abonnieren. Hier erfahren Sie alles Wichtige zu besonderen Angeboten und Events. Am Sonntag, dem **18. Dezember** findet der traditionelle Weihnachtsmarkt im Kempinski Hotel statt – wieder zu Gunsten der Kinderhilfestiftung e. V. Frankfurt.

Ab 2017 erreichen Sie Martin und Susanne J. Westendorp ganztägig in ihrem neu gestalteten Ladengeschäft im Kempinski Hotel Frankfurt Gravenbruch. Hier erwartet Sie die Ihnen bekannte, kompetente Beratung im neuen Ambiente, faire Preise, Nachhaltigkeit und Qualität. Dies verspricht ein Einkaufserlebnis wie man es heute kaum noch findet. Das gilt auch für das eigene Atelier für Neuanfertigungen, Schmuck-Umarbeitungen und den umfassenden Reparatur- und Aufarbeitungsservice für echten Schmuck und alle Uhrenmarken.

Vor Weihnachten ist in der Frankfurter Strasse täglich von 10:00–18:00 Uhr, Samstag von 10:00–16:00 Uhr geöffnet. Termine im Kempinski Hotel, auch außerhalb der Öffnungszeiten, sind nach Vereinbarung möglich. Den direkten Kontakt finden Sie in der Anzeige Seite 15.



„Markthelden“ nennen sie sich. André Klein, gebürtiger Offenbacher mit Studium der Wirtschafts-Wissenschaften, findet diesen Namen sehr passend. Hat er doch einen kleinen Lieferdienst gegründet, der alles, was es an drei Tagen pro Woche auf dem Offenbacher Markt am Wilhelmsplatz gibt, bequem bis zur Haustür bringt. Denn: Wer die Fülle an Produkten aus der Umgebung lokal, frisch und in bester Qualität erstehen will, muss zeitig da sein. „Viele Menschen sind jedoch nicht gerade Frühaufsteher oder können aus gesundheitlichen Gründen nicht auf den Markt“, sagt der „Kopf“. hinter dem neuem Lieferdienst. „Hier knüpft mein Geschäftsmodell an.“

Auf seiner Website www.markthelden.de kann man aus verschiedenen Fleisch- und Milchprodukten, Obst, Gemüse,

Backwaren auswählen. Die Preise entsprechen denen vom Markt, lediglich eine Liefergebühr von 4,90 Euro wird draufgeschlagen. Ausgeliefert wird in Frankfurt, Offenbach, Obertshausen, Heusenstamm und eben Neu-Isenburg. Bis Donnerstagabend vor dem Markttag muss bestellt werden. Den Bringdienst übernimmt Klein selbst. „Sollte mal etwas schiefgehen, erhält der Kunde selbstverständlich sein Geld zurück“, sagt er.

Und so funktioniert es: Morgens verpacken die Standbetreiber die Waren, Klein sammelt sie ein. Eine Viertelstunde, bevor er die Ware beim Kunden anliefern, erhält dieser eine SMS mit einem Link, auf dem er online den genauen Standort des Bringdienstes verfolgen kann.

André Klein möchte, dass mehr Menschen den Wochenmarkt nutzen können. Gerade Ältere oder Arbeitende hätten oft das Nachsehen. „Auf dem Offenbacher Wochenmarkt arbeiten die Händler hart, damit wir frische und ausgezeichnete Lebensmittel konsumieren können, sie sind kleine Helden für mich“. Daher auch der Name des Unternehmens – „Markthelden.“



BERATUNG • PLANUNG • VERKAUF • AUSFÜHRUNG

„Wir gestalten Lebens(T)räume“ Hinter dieser Philosophie steckt Andreas Schäfer, Firmengründer und Inhaber der Firma **A Schäfer renovierung + umbau**, in Neu-Isenburg. Der gelernte Schreiner im Innenausbau, Möbelbau und Bodenleger garantiert Qualität und Sauberkeit in der Ausführung aller Arbeiten.

Ein neuer Bodenbelag wie Laminat oder Parkett? Die Wände sollen neue Farben erhalten oder neu gestaltet werden? Sie Planen einen kompletten Umbau Ihrer Wohnung oder Ihres Eigenheims?

Hier ist **A Schäfer renovierung + umbau „der“** Partner für Sie!

Er zeigt Ihnen Möglichkeiten auf, die bei der Ausführung Ihrer Wünsche, unter Berücksichtigung der einzelnen Gewerke möglich sind. Vermittelt die dazu nötigen Handwerker aus einem engen Netzwerk von Firmen aus Neu-Isenburg und der nahen Umgebung. Der reibungslose Ablauf der einzelnen

Gewerke wird koordiniert und Hand in Hand gearbeitet, dadurch wird eine termingerechte Fertigstellung der ausgeführten Arbeiten gewährleistet! Jahrelange Erfahrung im Handwerk, Einzelhandel und im Einrichtungsbe- reich garantieren Ihnen, dass Trend-, Farb- und Materialfragen in der Abstimmung mit Ihrer Inneneinrichtung zu Ihrem gewünschten Lebens(T)raum führen.

A Schäfer renovierung + umbau ist auf dem aktuellsten Stand der Materialien sowie Verarbeitungsmethoden und sucht immer nach neuen, innovativen Renovierungsmöglichkeiten für Sie.

Gemeinsam mit Ihnen setzt er die Ideen Ihres Lebens(T)raums in die Realität um. Denn der Leitsatz heisst **Wir gestalten Lebens(T)räume**.

Alles Weitere unter Tel.: (06102) 34563, www.schaefer-renovierung.de oder Mail: info@schaefer-renovierung.de



Im Herzen der Neu-Isenburger Altstadt gelegen, bietet Ihnen das zwanzignachvier einen unverwechselbaren Rahmen für Ihren besonderen Anlass.

Der charmante Gewölbekeller besticht durch den besonderen Mix aus modernem Design und rustikalem Mauerwerk.

Sie suchen eine Location mit privater und persönlicher Atmosphäre? Das zwanzignachvier ist ideal für die verschiedensten Veranstaltungen.

Buchen Sie bei uns **Firmenevents, Weihnachtsfeiern, Geburtstage oder Private Feste** – wir planen und organisieren ihre Veranstaltung, zugeschnitten auf Ihre persönlichen Wünsche und Vorstellungen.

Dies gilt auch für unseren charmanten Innenhof, der für Empfänge, Sommerfeste oder Ihren privaten Weihnachtsmarkt gebucht werden kann.

Ob Buffet, Flying Dinner oder serviertes Menü, zur Auswahl stehen verschiedene Menüvarianten in unterschiedlichen Preiskategorien. Lassen Sie sich von unseren Eventvorschlägen inspirieren.

Wir freuen uns auf Ihre Anfrage und beraten Sie gerne unter Tel. (06102) 308 70 20 oder schreiben Sie eine Mail an info@zwanzignachvier.de.



www.zwanzignachvier.de

Löwengasse 20 · 63263 Neu-Isenburg · fon 06102.308 70 20 · info@zwanzignachvier.de

Pflegereform 2017

Das Haus der Pflegeversicherung wird auf ein neues Fundament gesetzt

Die Zahl der Pflegebedürftigen steigt von Jahr zu Jahr. Ist ein Mensch auf Hilfe und Pflege angewiesen, stellt dies eine große Herausforderung für den Pflegebedürftigen, aber auch für seine Angehörigen dar. Auch wenn es in Deutschland bereits seit mehr als 20 Jahren eine gesetzliche Pflegeversicherung gibt, gab es im bisherigen Regelwerk Lücken, die insbesondere Demenzkranke und deren Angehörige erleben mussten. Mit dem aktuellen Pflegestärkungsgesetz II, kurz PSG II genannt, findet nun zum Jahreswechsel eine der größten Reformen der Pflegeversicherung, seit deren Einführung statt. Ziel ist es die Benachteiligungen bei bestimmten Krankheitsbildern, wie z. B. der Demenz abzubauen, aber auch künftig eine gerechtere und vor allem genauere Einstufung für eine entsprechende Leistungsstufe zu erhalten.

Ab sofort werden mehr Kriterien aus den Bereichen des Lebens und der Alltagsbewältigung herangezogen. So soll eine bessere Gleichbehandlung von körperlichen, kognitiven und psychischen Beeinträchtigungen erreicht werden. Wurden bisher Minutenwerte für bestimmte Tätigkeiten vergeben, wird zukünftig geprüft, wie selbstständig der Pflegebedürftige aufgrund seiner Beeinträchtigung ist. Auch weiterhin erfolgt die Begutachtung durch den Medizinischen Dienst der Krankenversicherung (MDK). Die Begutachtung führt also zukünftig zu einer persönlicheren, passgenaueren Einstufung. Sie berücksichtigt umfassender als bisher die Beeinträchtigungen der Pflegebedürftigen. Auch wird die Einteilung der Leistungsstufen weiter verfeinert. So werden aus den Pflegestufen 0 bis 3 künftig fünf verschiedene Pflegegrade, je nach Einschränkungsg

grad des Patienten. Dadurch erhalten gerade an Demenz erkrankte Menschen erstmals einen besseren Zugang zu den Leistungen der Pflegeversicherung.

versicherung künftig Beiträge zur Renten und Arbeitslosenversicherung für alle Pflegepersonen, die einen Pflegebedürftigen im Pflegegrad 2 bis 5 an mindestens zehn Stunden wöchentlich, verteilt auf mindestens zwei Tage, zu Hause pflegen.

Pflegebedürftige, die in vollstationären Pflegeeinrichtungen betreut werden, profitieren von einem einheitlichen, pflegebedingten Eigenanteil, d. h. der Eigenanteil steigt nicht mehr mit zunehmendem Pflegegrad.

Niemand wird bei der Überführung der Pflegestufen in die Pflegegrade schlechter gestellt sein als bisher. Jeder, der 2016 Leistungen der Pflegeversicherung bezieht, wird automatisch, ohne erneute Antragstellung oder Begutachtung zum Jahreswechsel 2016/2017, in einen Pflegegrad überführt, mindestens in den Pflegegrad 2.

Natürlich geschieht dies nicht zum „Nulltarif“. Zur Finanzierung dieser Verbesserungen steigt zum 01. Januar 2017 der Beitragssatz der Pflegeversicherung um 0,2 Prozent auf 2,55 bzw. 2,8 Prozent für Kinderlose.

Bei Fragen können Sie sich z. B. bei der Salus BKK kostenlos unter Tel. 0800 22 13 222 informieren.

Die wichtigsten Leistungen ab 01. 01. 2017 im Überblick

Pflegegrad	Geldleistungen	Sachleistungen	Vollstationäre Pflege
1	*	*	**
2	316 €	689 €	770 €
3	545 €	1298 €	1262 €
4	728 €	1612 €	1775 €
5	901 €	1995 €	2005 €

* 125 € für die Inanspruchnahme von Entlastungsleistungen

** 125 € Zuschuss für vollstationäre Pflege